

Fecha publicación: Mayo 2024

## CASOS Y TASAS

Periodo 2016-2020

	INCIDENCIA			MORTALIDAD		
	T. A.	Promedio anual de Casos	%	T. A.	Promedio anual de Casos	%
Mujeres	75.06	1996	28.96	20.93	704	18.88

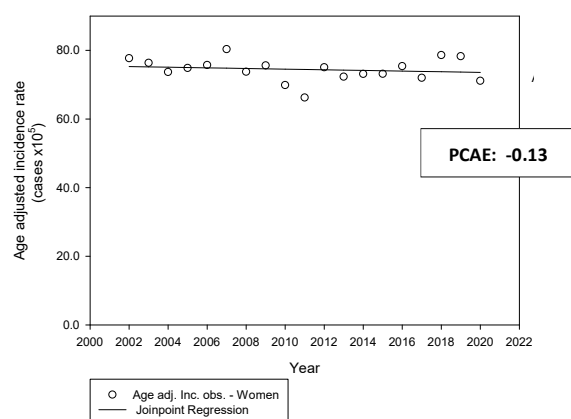
T.A.: Tasa ajustada por edad a la población mundial estándar expresada en casos por 100.000

% sobre el total de cánceres (excluyendo piel no melanoma) para cada sexo.

Si se excluye el cáncer de piel, el cáncer de mama es el cáncer más frecuente en Uruguay, registrándose casi 2000 casos anuales (no se incluye el cáncer in situ). También es la primera causa de muerte por cáncer en mujeres, dando cuenta de más de 700 muertes anuales., En el contexto global Uruguay se sitúa en el primer quintil superior en relación a las tasas de incidencia y también el primero en relación a las tasas de mortalidad.

## TENDENCIAS DE LA INCIDENCIA Y MORTALIDAD

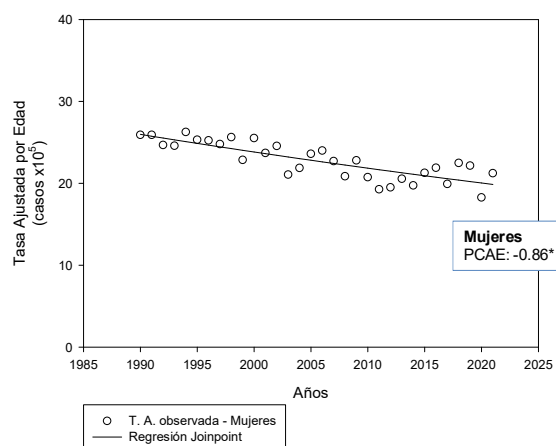
### TENDENCIAS RECIENTES DE LA INCIDENCIA EN URUGUAY CANCER DE MAMA - Mujeres 2002-2020



PCAE (o APC): Porcentaje de Cambio Anual Estimado para el período (2002-2020). (\*) PCAE con asterisco es estadísticamente significativo.

T.A. – Tasa Ajustada por edad a la población mundial estándar expresada en casos por 100.000.

### TENDENCIAS DE LA MORTALIDAD EN URUGUAY CANCER DE MAMA - Mujeres 1990-2021

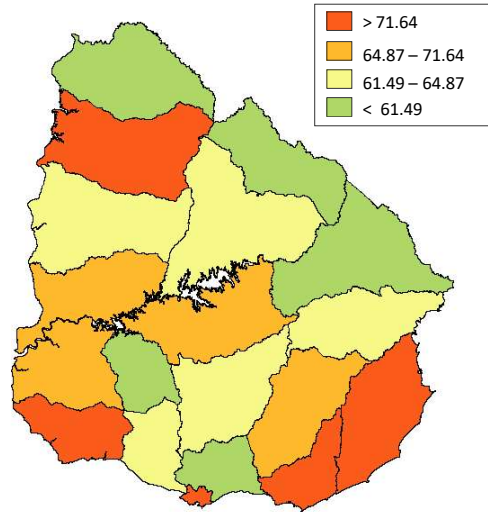


PCAE (o APC): Porcentaje de Cambio Anual Estimado para el período (1990-2021). (\*) PCAE con asterisco es estadísticamente significativo.

T.A. – Tasa Ajustada por edad a la población mundial estándar expresada en casos por 100.000.

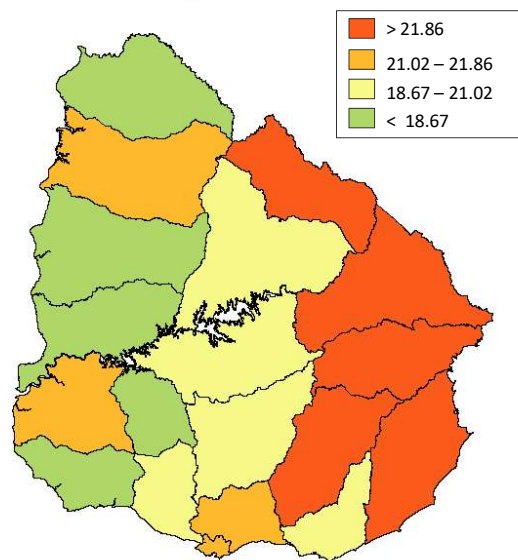
Las tasas de incidencia estandarizada por edad por cáncer de mama permanecen estables en el período 2002-2020 mientras las tasas de mortalidad (estandarizadas por edad) muestran un descenso sostenido desde 1990, con un porcentaje anual de cambio estimado (PCAE) de -0.86.

**CÁNCER DE MAMA.** Periodo 2016-2020  
 Distribución geográfica de la INCIDENCIA\*  
**MUJERES**



\*Tasa ajustada por edad a la población mundial estándar expresada en casos por 100.000

**CÁNCER DE MAMA.** Periodo 2016-2020  
 Distribución geográfica de la MORTALIDAD\*  
**MUJERES**



\*Tasa ajustada por edad a la población mundial estándar expresada en casos por 100.000

MUJERES

INCIDENCIA

N° DE CASOS EN EL PERIODO

	0-4	5-9	10-14	15-19	20-24	25-29	30-34	35-39	40-44	45-49	50-54	55-59	60-64	65-69	70-74	75-79	80-84	85 y más	Sin edad	Promedio anual	TOTAL Periodo
C50 Mama	0	0	0	1	10	53	150	352	742	957	1058	1020	1203	1127	1017	912	678	695	3	1996	9978

TASAS ESPECIFICAS POR EDAD

	0-4	5-9	10-14	15-19	20-24	25-29	30-34	35-39	40-44	45-49	50-54	55-59	60-64	65-69	70-74	75-79	80-84	85 y más	Tasa Cruda	Tasa Ajustada*
C50 Mama	0.00	0.00	0.00	0.15	1.65	9.72	23.29	56.68	147.71	178.32	190.52	197.03	279.93	291.05	335.25	300.07	253.14	294.17	114.59	75.06

MORTALIDAD

N° DE CASOS EN EL PERIODO

	0-4	5-9	10-14	15-19	20-24	25-29	30-34	35-39	40-44	45-49	50-54	55-59	60-64	65-69	70-74	75-79	80-84	85 y más	Sin datos	Promedio anual	TOTAL Periodo
C50 Mama	0	0	0	0	1	12	32	63	113	172	234	305	342	366	385	414	406	673	3	704	3521

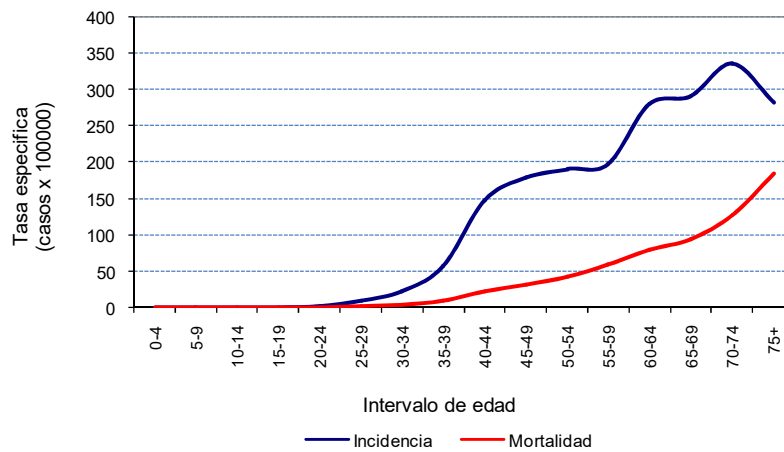
TASAS ESPECIFICAS POR EDAD

	0-4	5-9	10-14	15-19	20-24	25-29	30-34	35-39	40-44	45-49	50-54	55-59	60-64	65-69	70-74	75-79	80-84	85 y más	Tasa Cruda	Tasa Ajustada*
C50 Mama	0.00	0.00	0.00	0.00	0.16	2.20	4.97	10.15	22.49	32.05	42.14	58.92	79.58	94.52	126.91	136.22	151.58	284.86	40.44	20.93

\*T.A.: Tasa ajustada por edad a la población mundial estándar expresada en casos x 100000.

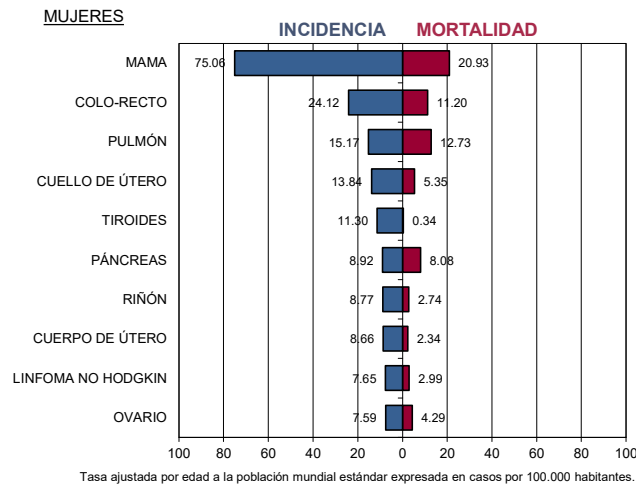
CÁNCER DE MAMA  
PERIODO 2016-2020

Distribución de las tasas específicas por edad  
MUJERES



CANCER EN URUGUAY 2016-2020

Principales sitios de Incidencia con su respectiva Mortalidad



\* La categoría Colo-recto involucra los códigos C18-C20 de la CIE-O 3ª Ed. IARC-OMS (colon, unión recto sigmoidea y recto)

EN EL MUNDO

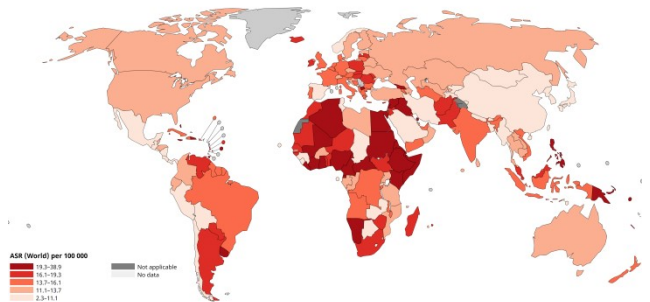
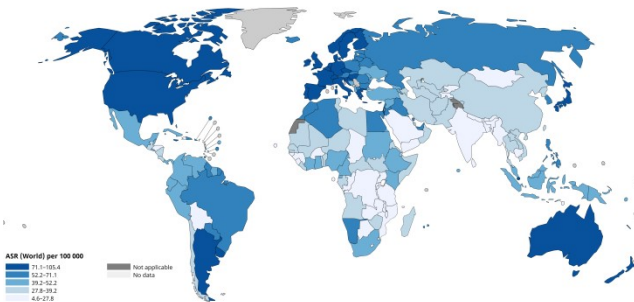
GLOBOCAN (IARC-OMS) 2022

INCIDENCIA DEL CANCER DE MAMA - MUJERES

MORTALIDAD POR CANCER DE MAMA - MUJERES

Age-Standardized Rate (World) per 100 000, Incidence, Females, in 2022  
Breast

Age-Standardized Rate (World) per 100 000, Mortality, Females, in 2022  
Breast



All rights reserved. The designations employed and the presentation of the material in this publication do not imply the expression of any opinion whatsoever on the part of the World Health Organization / International Agency for Research on Cancer concerning the legal status of any country, territory, city or area or of its authorities, or concerning the administration of its frontiers or boundaries. Dotted and dashed lines on maps represent approximate boundaries for which there may not yet be full agreement.

Cancer TODAY | IARC  
Sales of publications  
Data release: October 2022 | 08.02.2024  
© All Rights Reserved 2024



All rights reserved. The designations employed and the presentation of the material in this publication do not imply the expression of any opinion whatsoever on the part of the World Health Organization / International Agency for Research on Cancer concerning the legal status of any country, territory, city or area or of its authorities, or concerning the administration of its frontiers or boundaries. Dotted and dashed lines on maps represent approximate boundaries for which there may not yet be full agreement.

Cancer TODAY | IARC  
Sales of publications  
Data release: October 2022 | 08.02.2024  
© All Rights Reserved 2024



GLOBOCAN 2022. Graph production: IARC (<http://gco.iarc.fr/today>)  
World Health Organization

T.A.: Tasa ajustada por edad a la población mundial estándar expresada en casos por 100.000

Es importante tener en cuenta las limitaciones expresadas por los propios autores en el siguiente link <https://gco.iarc.fr/today>  
Secciones About y Data & Methods

**Cómo citar:**  
CHLCC. Resumen Estadístico – MAMA. Incidencia y Mortalidad periodo 2016-2020. Tendencia de la Mortalidad hasta 2021. <https://www.comisioncancer.org.uy/Ocultas/RESUMENES-ESTADISTICOS-para-los-canceres-mas-frecuentes--uc264> [Fecha de consulta: xx/xx/xxxx]