

Fecha publicado: Mayo 2024

CASOS Y TASAS

Periodo 2016-2020

INCIDENCIA			MORTALIDAD		
T. A.	Promedio anual de Casos	%	T. A.	Promedio anual de Casos	%
7.59	212	3.08	4.29	146	3.91

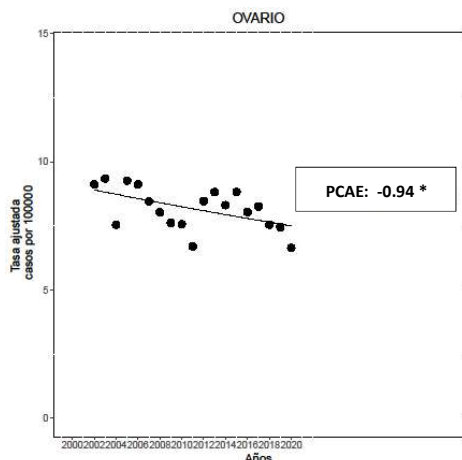
T.A.: Tasa ajustada por edad a la población mundial estándar expresada en casos por 100.000

% sobre el total de cánceres (excluyendo piel no melanoma) para cada sexo.

En Uruguay el cáncer de ovario está entre los 10 más frecuentes en la mujer, y es la sexta causa de muerte por cáncer en este sexo. En el último quinquenio registrado (2016-2020) se diagnosticaron en Uruguay en promedio 212 casos nuevos anuales y unas 146 mujeres murieron cada año por esta causa. Tanto las tasas de incidencia como de mortalidad por cáncer de ovario de Uruguay, se ubican en el segundo quintil más alto en el contexto internacional según las estimaciones de la IARC (Globocan 2022).

TENDENCIAS DE LA INCIDENCIA Y MORTALIDAD

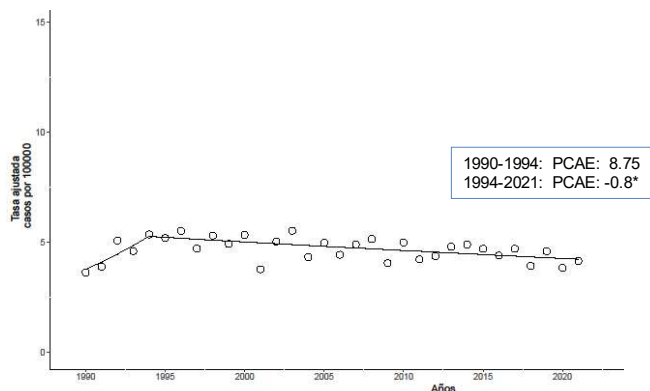
TENDENCIAS RECIENTES DE LA INCIDENCIA EN URUGUAY CANCER DE OVARIO 2002-2020



PCAE (o APC): Porcentaje de Cambio Anual Estimado para el período (2002-2020).
(*) PCAE con asterisco es estadísticamente significativo.

T.A. – Tasa Ajustada por edad a la población mundial estándar expresada en casos por 100.000.

TENDENCIAS DE LA MORTALIDAD EN URUGUAY CANCER DE OVARIO 1990-2021

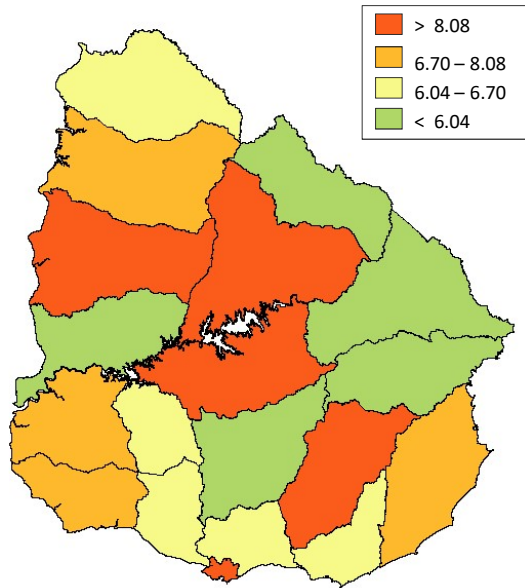


PCAE (o APC): Porcentaje de Cambio Anual Estimado para el período (1990-2021).
(*) PCAE con asterisco es estadísticamente significativo.

T.A. – Tasa Ajustada por edad a la población mundial estándar expresada en casos por 100.000.

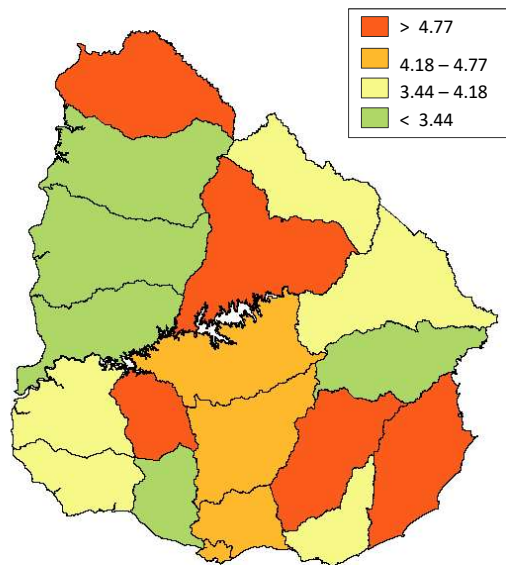
Las tasas de incidencia (estandarizadas por edad) del cáncer de ovario presentó en el período 2002-2020 un descenso de casi 1% anual. La tasas de mortalidad cayeron leve pero significativamente desde 1994 a razón de un 0.8% anual.

Distribución geográfica de la incidencia* del cáncer de OVARIO. Periodo 2016-2020



*Tasa ajustada por edad a la población mundial estándar expresada en casos por 100.000

Distribución geográfica de la mortalidad* del cáncer de OVARIO. Periodo 2016-2020



*Tasa ajustada por edad a la población mundial estándar expresada en casos por 100.000

INCIDENCIA 2016-2020

Nº DE CASOS EN EL PERIODO

	0-4	5-9	10-14	15-19	20-24	25-29	30-34	35-39	40-44	45-49	50-54	55-59	60-64	65-69	70-74	75-79	80-84	85 y más	Sin edad	Promedio anual	TOTAL Período
C56 Ovario	0	2	2	7	7	16	13	26	49	72	93	108	125	134	111	108	87	100	0	212	1060

TASAS ESPECIFICAS POR INTERVALO DE EDAD, TASA CRUDA Y TASA AJUSTADA *

	0-4	5-9	10-14	15-19	20-24	25-29	30-34	35-39	40-44	45-49	50-54	55-59	60-64	65-69	70-74	75-79	80-84	85 y más	Tasa Cruda	Tasa Ajustada*
C56 Ovario	0.00	0.40	0.33	1.07	1.15	2.94	2.02	4.19	9.75	13.42	16.75	20.86	29.09	34.61	36.59	35.53	32.48	42.33	12.17	7.59

MORTALIDAD 2016-2020

NUMERO DE CASOS POR INTERVALO ETARIO

	0-4	5-9	10-14	15-19	20-24	25-29	30-34	35-39	40-44	45-49	50-54	55-59	60-64	65-69	70-74	75-79	80-84	85 y más	Sin datos	Promedio anual	TOTAL Período
C56 Ovario	0	0	0	0	1	4	5	2	18	27	40	60	69	109	86	111	89	108	0	146	729

TASAS ESPECIFICAS POR INTERVALO DE EDAD, TASA CRUDA Y TASA AJUSTADA *

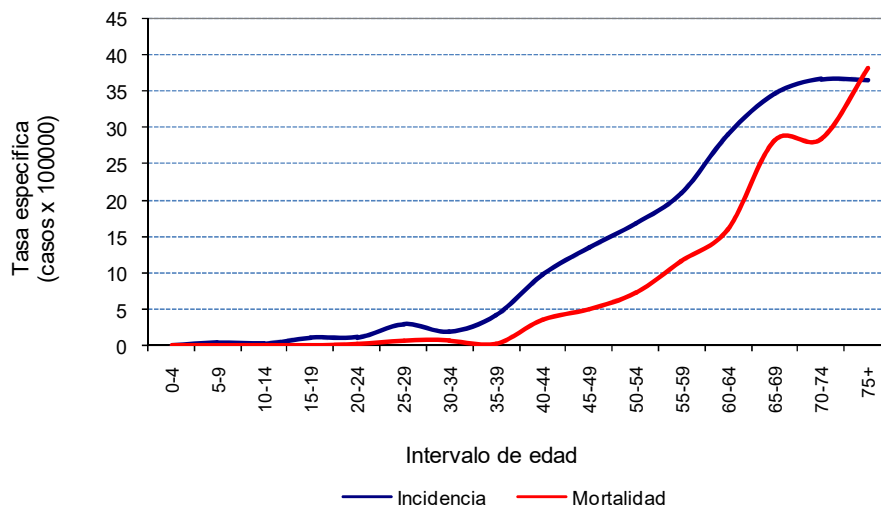
	0-4	5-9	10-14	15-19	20-24	25-29	30-34	35-39	40-44	45-49	50-54	55-59	60-64	65-69	70-74	75-79	80-84	85 y más	Tasa Cruda	Tasa Ajustada*
C56 Ovario	0.00	0.00	0.00	0.00	0.16	0.73	0.78	0.32	3.58	5.03	7.20	11.59	16.06	28.15	28.35	36.52	33.23	45.71	8.37	4.29

*Tasa Ajustada: tasa estandarizada por edad a la población estandar (casos x 100.000)

CÁNCER DE OVARIO

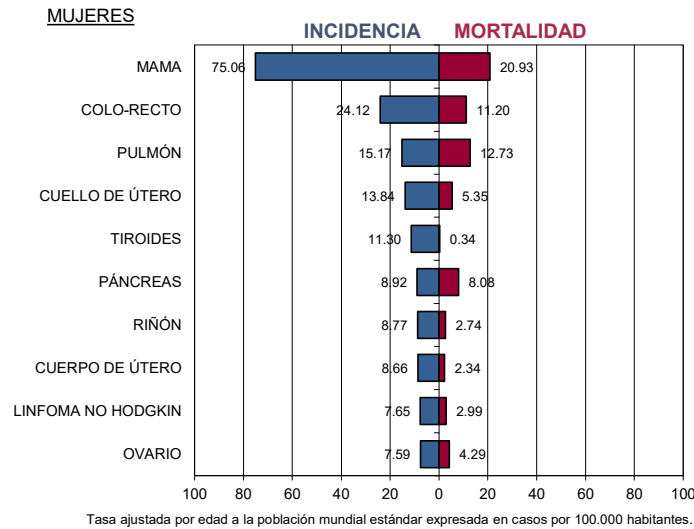
Periodo 2016-2020

Distribución de las tasas específicas por edad



CANCER EN URUGUAY 2016-2020

Principales sitios de Incidencia con su respectiva Mortalidad



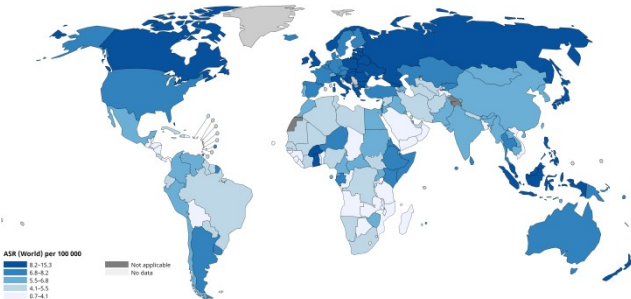
* La categoría Colo-recto involucra los códigos C18-C20 de la CIE-O 3ª Ed. IARC-OMS (colon, unión recto sigmoidea y recto)

EN EL MUNDO

GLOBOCAN (IARC-OMS) 2022

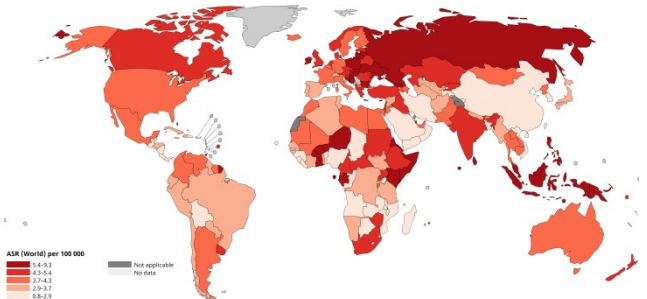
INCIDENCIA DEL CANCER DE OVARIO

Age-Standardized Rate (World) per 100 000, Incidence, Females, in 2022
Ovary



MORTALIDAD POR CANCER DE OVARIO

Age-Standardized Rate (World) per 100 000, Mortality, Females, in 2022
Ovary



GLOBOCAN 2022. Graph production: IARC (<http://gco.iarc.fr/today>)
World Health Organization

T.A.: Tasa ajustada por edad a la población mundial estándar expresada en casos por 100.000

Es importante tener en cuenta las limitaciones expresadas por los propios autores en el siguiente link <https://gco.iarc.fr/today>
Secciones About y Data & Methods

Cómo citar:
CHLCC. Resumen Estadístico - OVARIO. Incidencia y Mortalidad periodo 2016-2020. Tendencia de la Mortalidad hasta 2021. <https://www.comisioncancer.org.uy/Ocultas/RESUMENES-ESTADISTICOS-para-los-canceres-mas-frecuentes--uc264> [Fecha de consulta: xx/xx/xxxx]