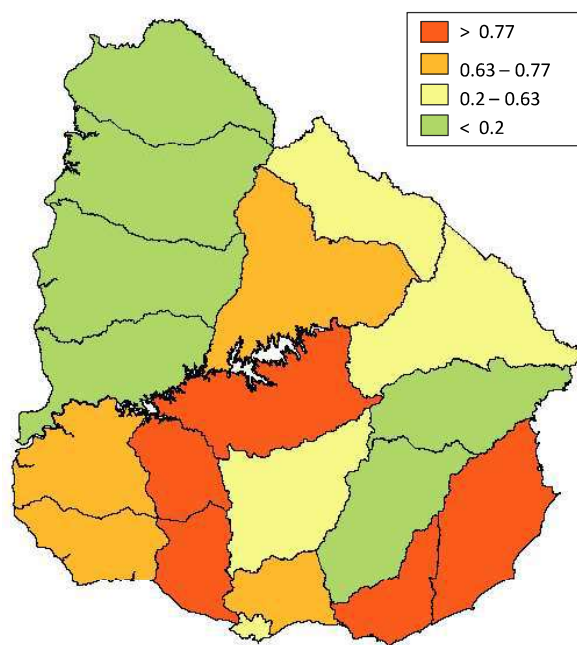


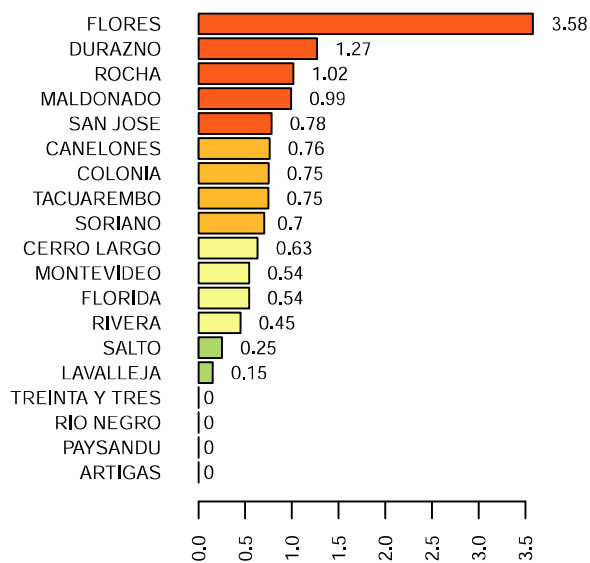
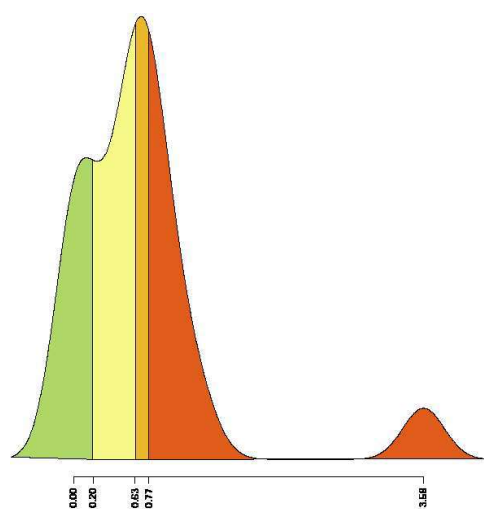
MORTALIDAD POR CANCER EN URUGUAY 2014 - 2018

DISTRIBUCION DE CASOS Y TASAS POR DEPARTAMENTO

Departamento	Nº Casos en período	Tasa Ajustada *	Tasa Cruda
FLORES	2	3.58	3.25
DURAZNO	2	1.27	1.46
ROCHA	2	1.02	1.24
MALDONADO	5	0.99	1.12
SAN JOSE	2	0.78	0.72
CANELONES	11	0.76	0.83
COLONIA	3	0.75	0.98
TACUAREMBO	2	0.75	0.92
SORIANO	2	0.70	1.00
INTERIOR	37	0.65	0.76
CERRO LARGO	2	0.63	1.00
TODO EL PAIS	57	0.60	0.72
MONTEVIDEO	20	0.54	0.66
FLORIDA	1	0.54	0.62
RIVERA	1	0.45	0.40
SALTO	1	0.25	0.33
LAVALLEJA	1	0.15	0.72
ARTIGAS	0	0.00	0.00
PAYSANDU	0	0.00	0.00
RIO NEGRO	0	0.00	0.00
TREINTA Y TRES	0	0.00	0.00



DISTRIBUCION DE LAS TASAS AJUSTADAS *



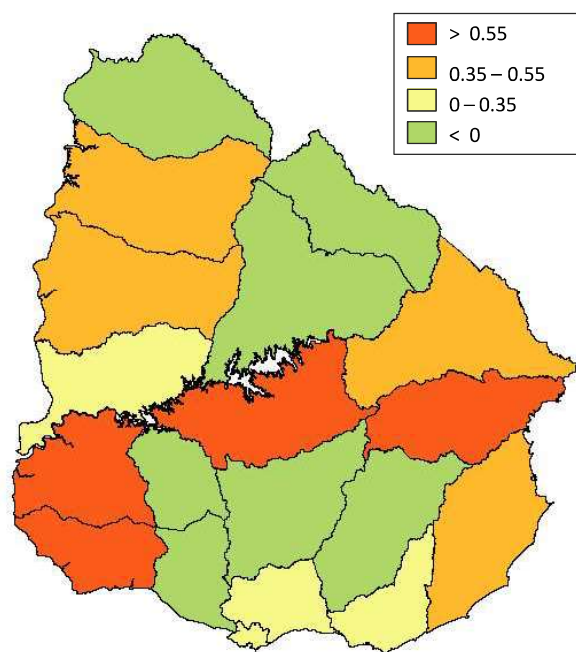
T.A.

*Tasa estandarizada por edad, población mundial estándar (casos x 100.000).

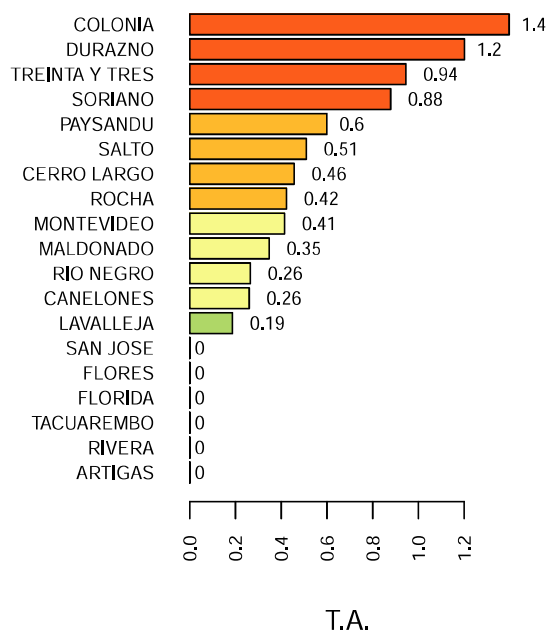
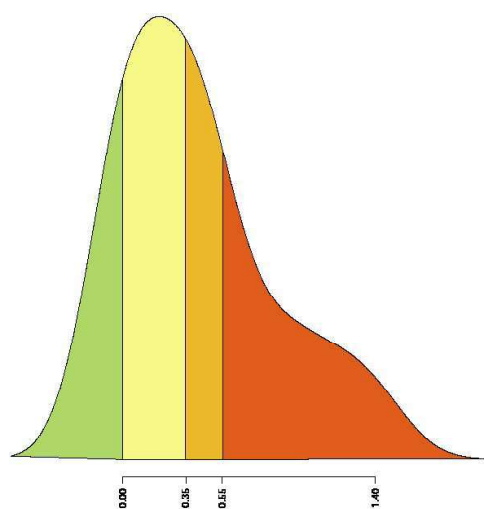
MORTALIDAD POR CANCER EN URUGUAY 2014 - 2018

DISTRIBUCION DE CASOS Y TASAS
POR DEPARTAMENTO

Departamento	N° Casos Período	Tasa Ajustada *	Tasa Cruda
COLONIA	5	1.40	1.55
DURAZNO	2	1.20	1.40
TREINTA Y TRES	2	0.94	1.63
SORIANO	2	0.88	0.97
PAYSANDU	2	0.60	0.69
SALTO	2	0.51	0.62
CERRO LARGO	1	0.46	0.46
ROCHA	1	0.42	0.58
MONTEVIDEO	22	0.41	0.63
TODO EL PAIS	48	0.40	0.55
INTERIOR	26	0.39	0.51
MALDONADO	2	0.35	0.43
RIO NEGRO	1	0.26	0.72
CANELONES	5	0.26	0.36
LAVALLEJA	1	0.19	0.68
ARTIGAS	0	0.00	0.00
FLORES	0	0.00	0.00
FLORIDA	0	0.00	0.00
RIVERA	0	0.00	0.00
SAN JOSE	0	0.00	0.00
TACUAREMBO	0	0.00	0.00



DISTRIBUCION DE LAS TASAS AJUSTADAS *



*Tasa estandarizada por edad, población mundial estándar (casos x 100.000).