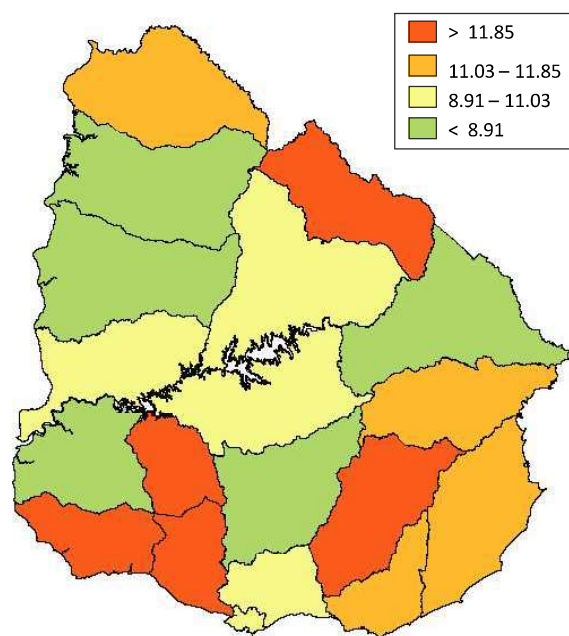


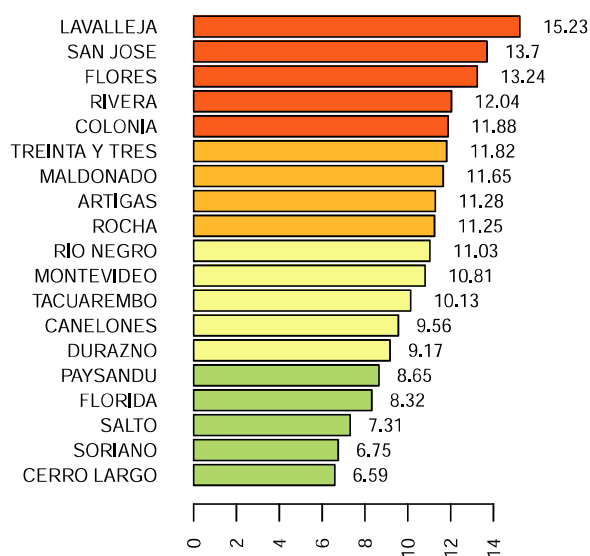
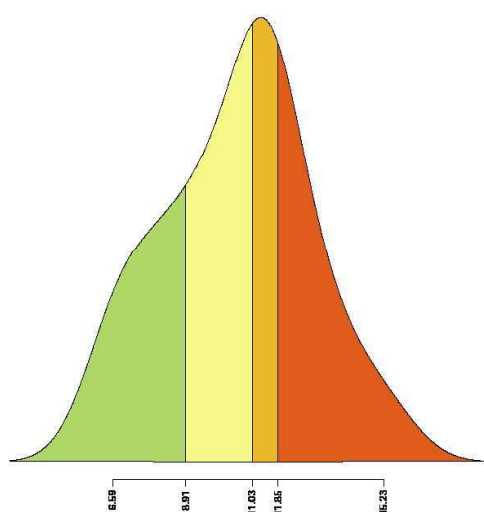
MORTALIDAD POR CANCER EN URUGUAY 2014 - 2018

DISTRIBUCION DE CASOS Y TASAS POR DEPARTAMENTO

Departamento	Nº Casos en período	Tasa Ajustada *	Tasa Cruda
LAVALLEJA	37	15.23	26.72
SAN JOSE	60	13.70	21.53
FLORES	17	13.24	27.63
RIVERA	42	12.04	16.94
COLONIA	68	11.88	22.18
TREINTA Y TRES	22	11.82	19.30
MALDONADO	70	11.65	15.68
ARTIGAS	29	11.28	17.09
ROCHA	31	11.25	19.21
RIO NEGRO	23	11.03	16.73
MONTEVIDEO	541	10.81	17.72
TODO EL PAIS	1336	10.39	16.85
INTERIOR	795	10.15	16.30
TACUAREMBO	36	10.13	16.56
CANELONES	200	9.56	15.16
DURAZNO	20	9.17	14.64
PAYSANDU	38	8.65	13.90
FLORIDA	24	8.32	14.96
SALTO	31	7.31	10.08
SORIANO	23	6.75	11.48
CERRO LARGO	24	6.59	12.03



DISTRIBUCION DE LAS TASAS AJUSTADAS *



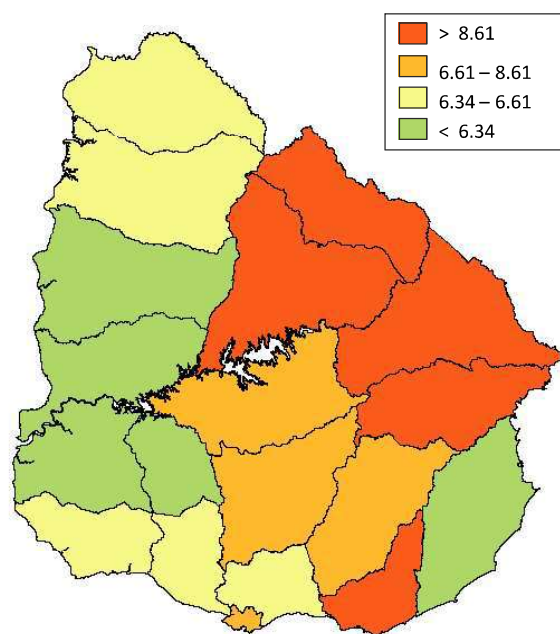
T.A.

*Tasa estandarizada por edad, población mundial estándar (casos x 100.000).

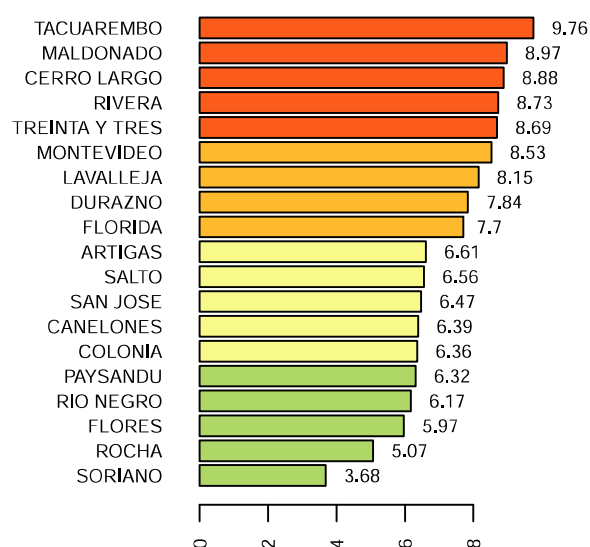
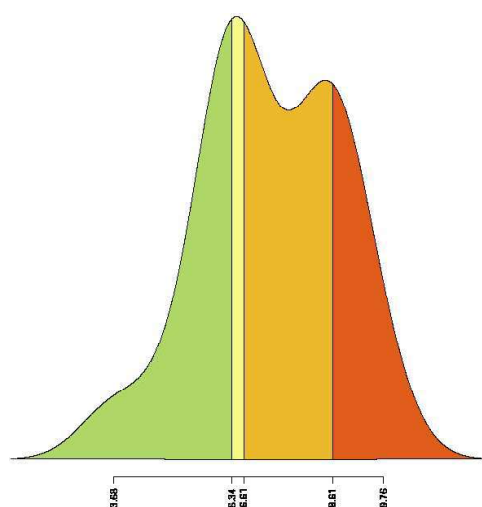
MORTALIDAD POR CANCER EN URUGUAY 2014 - 2018

DISTRIBUCION DE CASOS Y TASAS POR DEPARTAMENTO

Departamento	Nº Casos Período	Tasa Ajustada *	Tasa Cruda
TACUAREMBO	53	9.76	22.91
MALDONADO	78	8.97	16.91
CERRO LARGO	42	8.88	19.32
RIVERA	46	8.73	17.41
TREINTA Y TRES	23	8.69	18.78
MONTEVIDEO	759	8.53	21.59
LAVALLEJA	30	8.15	20.26
DURAZNO	22	7.84	15.44
FLORIDA	33	7.70	19.33
TODO EL PAIS	1,542	7.64	17.81
INTERIOR	783	6.99	15.22
ARTIGAS	22	6.61	12.18
SALTO	43	6.56	13.31
SAN JOSE	37	6.47	13.15
CANELONES	195	6.39	13.87
COLONIA	53	6.36	16.39
PAYSANDU	41	6.32	14.06
RIO NEGRO	16	6.17	11.50
FLORES	9	5.97	14.17
ROCHA	21	5.07	12.18
SORIANO	19	3.68	9.24



DISTRIBUCION DE LAS TASAS AJUSTADAS *



T.A.

*Tasa estandarizada por edad, población mundial estándar (casos x 100.000).